

PLANO DE COBERTURA
ESCALA 1:25

CONTRAVENTAMENTO
BARRA RED. Ø 3/8"
ASTM-A36

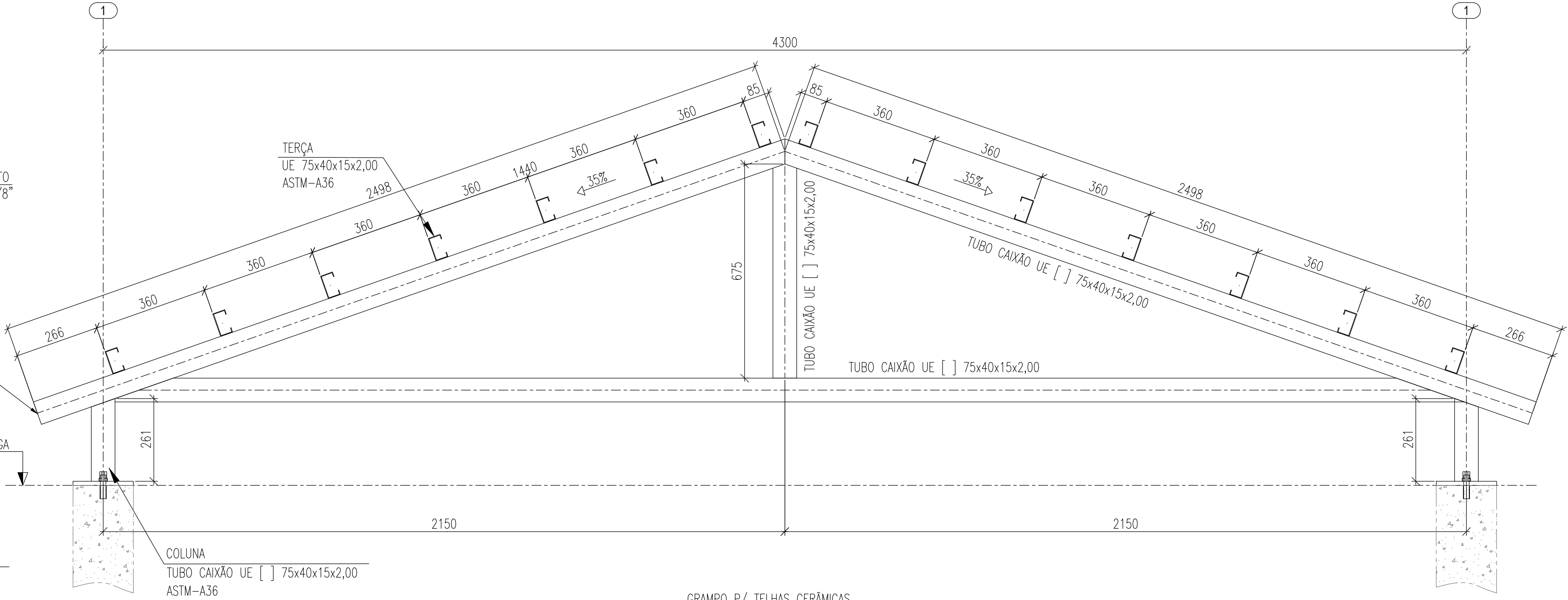
CH. TAMPA
CH. 75X80X#2,00mm
ASTM-A36

TERÇA
UE 75x40x15x2,00
ASTM-A36

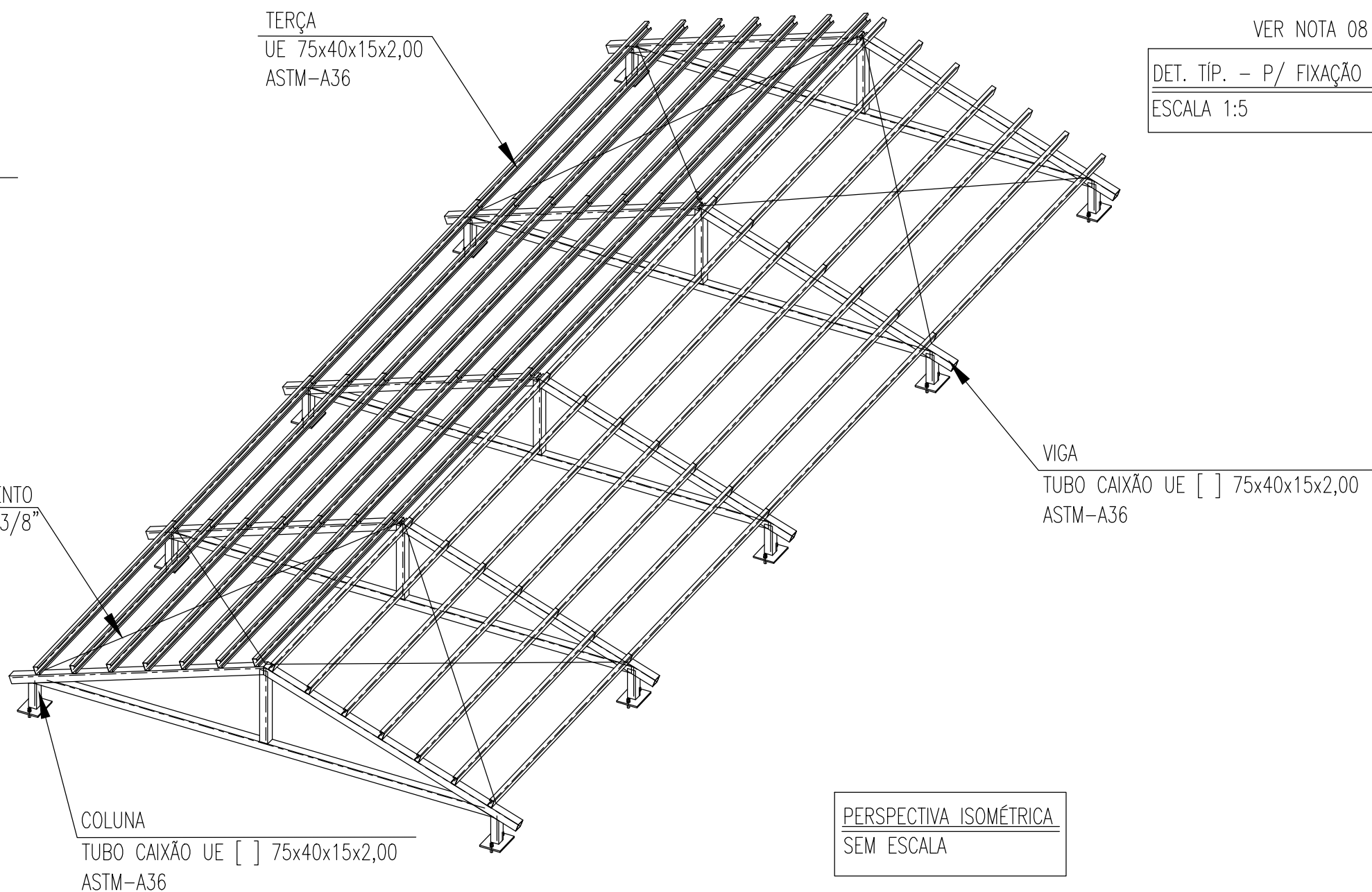
VIGA
TUBO CAIXÃO UE [] 75x40x15x2,00
ASTM-A36

CONTRAVENTAMENTO
BARRA RED. Ø 3/8"
ASTM-A36

COLUNA
TUBO CAIXÃO UE [] 75x40x15x2,00
ASTM-A36



ELEVÇÃO EIXOS 1 @ 5
ESCALA 1:10



PERSPECTIVA ISOMÉTRICA
SEM ESCALA

GRAMPO P/ TELHAS CERÂMICAS
2x PARAF. AUTO-BROCANTE FLANGEADO 4.2x25mm

RIPAS

TELHA CERÂMICA AMERICANA

RIPAS

VER NOTA 08

DET. TÍP. - P/ FIXAÇÃO DAS TELHAS
ESCALA 1:5

LISTA DE MATERIAL						
ITEM	DENOMINAÇÃO	PERFIL	MATERIAL	QUANTIDADE (m)	SUPERFÍCIE (m²)	PESO (Kg)
1	VIGAS & COLUNAS	TUBO CAIXÃO UE [] 75x40x15x2,00	ASTM-A36/SAE1020	53,64	16,74	289,26
2	TERÇAS	UE 75x40x15x2,00		150,64	52,34	406,15
3	CONTRAVENTAMENTO	BARRA RED. Ø 3/8"	ASTM-A36	27,63	0,83	15,47
SUB TOTAL					69,91	710,88
ITEM	DENOMINAÇÃO	ELEMENTOS DE LIGAÇÃO	MATERIAL	QUANTIDADE (unid)	SUPERFÍCIE (m²)	PESO (Kg)
4	PLACAS DE BASE	CH. #1/2"x190x250mm	ASTM-A36	10	0,47	47,35
5	CHUMBADOR MECÂNICO	Ø5/8"x89mm	WALSYWA/SIMILAR	20	-	-
6	MISCELÂNIAS	CH. DE LIGAÇÃO & FIXAÇÃO	ASTM-A36	-	-	71,09
SUB TOTAL					0,47	118,44
TOTAL					70,38	829,32
ÁREA DA ESTRUTURA TOTAL (m²)					49,48	



ESTADO DE GOIÁS
SECRETARIA DE ESTADO DA EDUCAÇÃO
SUPERINTENDÊNCIA DE INFRAESTRUTURA
GERÊNCIA DE PROJETOS E INFRAESTRUTURA

GERÊNCIA DE PROJETOS E INFRAESTRUTURA

APROVADO ____/____/____

TÉCNICO RESPONSÁVEL PELA APROVAÇÃO

CEPI IRMÃ ANGÉLICA

ENDEREÇO
AV INDEPENDENCIA, SN Q 4 L 9. JARDIM MONTE CRISTO. 74968-350
Aparecida de Goiânia - GO

ÁREA DO TERRENO	ÁREA PERMEAB.	ÁREA EXISTENTE	ÁREA A DEMOLIR	ÁREA A CONSTRUIR	ÁREA TOTAL CONSTRUÇÃO
4682,10m²	1787,31m²	1372,15m²	0,00m²	844,02m²	2216,17m²



Consórcio Diamante Engenharia

CONSÓRCIO DIAMANTE ENGENHARIA
AV. BARÃO HOMEM D E MELO, Nº 3280 - NOVA GRANADA
BELO HORIZONTE - MG - CEP: 30.494-080
TEL: (31) 3347-4405 / (31) 3347-7079 / (31) 3571-1920
EMAIL: contato@grupoprojetoenharia.com.br

AUTOR: JULIANA GONÇALVES OLIVEIRA - ENGENHEIRA CIVIL - CREA-MG: 239787/D

RT DA OBRA:

PROPRIETÁRIO: SECRETARIA DE ESTADO DA EDUCAÇÃO CNPJ: 01.409.705.0001-20
PREPOSTO: SABRINA SILVA VIEIRA VALENTE CPF: 041.530.091-64

PROJETO DE EST. METÁLICA

TIPO DE PROJETO

ESTRUTURA METÁLICA - COBERTURA 01 - ETAPA 01:
ELEVÇÃO EIXOS 1 @ 5; DET. TÍP. - P/ FIXAÇÃO DAS TELHAS; PLANO DE COBERTURA;
PERSPECTIVA ISOMÉTRICA; LISTA DE MATERIAL.

ASSUNTO:

DATA: JAN/2025 ESCALA: INDICADA REVISÃO: 02 Nº RRT/ART:

REV.	DATA	DESCRIÇÃO	VISTO
00	NOV/2024	EMISSÃO INICIAL	JGO
01	DEZ/2024	REVISÃO	JGO
02	JAN/2025	REVISÃO	JGO

02/02

FOLHA:

FORMATO - A1